

# LES PROPRIÉTÉS DE L'EAU THERMALE DE SAINT-GERVAIS MONT BLANC

DONT LE PÉRIPLA A DÉBUTÉ IL Y A 6 500 ANS,  
EST DEPUIS 1996 RECONNUE PAR L'ACADÉMIE DE MÉDECINE  
POUR SES PROPRIÉTÉS THÉRAPEUTIQUES.

Cette eau thermale captée naturellement à 39°C puise son pouvoir dans les profondeurs des massifs du pays du Mont Blanc. Fortement minéralisée, elle possède une composition unique, riche en bore et manganèse **cicatrisants**, en calcium **régénérant**, en sulfate **anti-inflammatoire** et en strontium **apaisant**.

Elle **diminue** les douleurs, **apaise** les démangeaisons, **assainit** et **protège** les voies respiratoires.

Nos curistes ont  
auto évalué la  
qualité de leur cure :



## L'ÉQUIPE DES THERMES AUSSI ENGAGÉE QU'EXPERTE

Depuis plus de 20 ans,  
ses compétences de soins,  
ses qualités d'écoute et  
d'empathie la placent  
dans le trio de tête des  
établissements thermaux  
dermatologiques  
de France.

L'EAU  
THERMALE  
PURE  
DÉCONGESTIONNANTE  
APAISANTE  
CICATRISANTE  
ANTI-INFLAMMATOIRE  
ANTI-OXYDANTE

## CURE CONVENTIONNÉE

3 SEMAINES CONSÉCUTIVES, SANS INTERRUPTION

PRESCRITE PAR VOTRE MÉDECIN TRAITANT OU SPÉCIALISTE, ELLE EST  
PRISE EN CHARGE PAR LES CAISSES DE REMBOURSEMENT.

## CURE LIBRE

6 OU 12 JOURS

PROPOSE DES SOINS THERMAUX IDENTIQUES À LA CURE CONVENTIONNÉE.  
NON PRISE EN CHARGE PAR LES CAISSES DE REMBOURSEMENT.

PROGRAMME DE 1 À 3 SEMAINES

DES SOINS EN COMPLÉMENT DE VOTRE CURE, POUR UNE MEILLEURE  
QUALITÉ DE VIE.

**ÉTAPE 1 CURE CONVENTIONNÉE :** votre médecin traitant ou spécialiste  
vous prescrit une cure thermale. Il vous remet le  
questionnaire de prise en charge indiquant l'orientation  
thérapeutique et la station thermale souhaitée. Après l'avoir  
complété, adressez le à votre centre de Sécurité Sociale.

**CURE LIBRE :** vous choisissez l'orientation thérapeutique souhaitée.

**ÉTAPE 2** Vous choisissez les dates de votre séjour en fonction  
de votre organisation et de votre hébergement.

**ÉTAPE 3** Vous procédez à votre inscription au centre thermal.

**ÉTAPE 4** Vous recevez une confirmation de cure avec les  
renseignements nécessaires pour le premier jour de soins.

**PENSEZ À LA DOUBLE ORIENTATION :**  
PERMET DE TRAITER PLUSIEURS PATHOLOGIES  
PAR EXEMPLE ECZÉMA-ASTHME OU DES  
ALLERGIES CHRONIQUES.

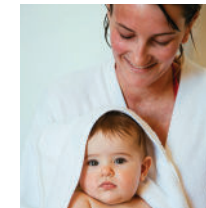
Il vous suffit de demander à votre médecin de le  
préciser sur la demande de prise en charge.



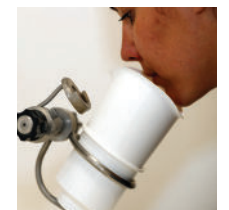
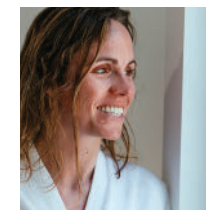
## INFOS ET RÉSERVATIONS

355, allée du docteur Lépinay  
74190 Le Fayet  
Tél. +33 (0)4 50 47 54 54  
resacuremedicale@thermes-st-gervais.fr  
accueilmedical@thermes-st-gervais.fr

WWW.THERMES-SAINT-GERVAIS.COM



LES THERMES  
SAINT-GERVAIS  
MONT BLANC



... VOTRE CURE THERMALE ...  
AU PAYS DU MONT-BLANC

WWW.THERMES-SAINT-GERVAIS.COM



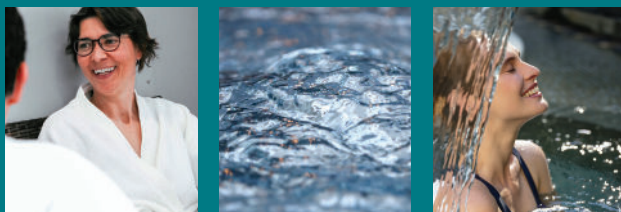
# NOS PROGRAMMES

## PROGRAMME PLEINE VIE, PLEINE FORME

6 OU 12 JOURS - NON PRIS EN CHARGE

### SOULAGE VOTRE ARTHROSE ET AUTRES DOULEURS

L'eau thermale de Saint-Gervais Mont Blanc présente dans les Bains du Mont Blanc est chargée de minéraux et d'oligo-éléments et vous confère de nombreux bienfaits. Anti-inflammatoire, cicatrisante et apaisante, l'eau thermale de Saint-Gervais Mont Blanc permet une diminution des douleurs qui altèrent votre quotidien.



## PROGRAMME VIVA

18 JOURS, OPTION EN COMPLÉMENT DE VOTRE CURE - NON PRIS EN CHARGE

### UNE AMBIANCE CONVIVIALE ET HUMAINE QUI FAVORISE LES ÉCHANGES, LA MOTIVATION ET LE SOUTIEN

La Parenthèse Post-Cancer permet de lutter contre la fatigue, de mieux gérer les effets secondaires des traitements et de reprendre confiance en soi. Retrouvez-vous pour avancer sereinement vers l'avenir entouré de notre équipe de professionnels. Ils vous accompagneront pour vous recentrer sur votre bien-être physique et psychologique. Un mieux-être qui se prolongera plusieurs mois après la cure.

# NOS CURES THERMALES



## CURE DERMATOLOGIQUE

PÉRIODE D'OUVERTURE : JANVIER À NOVEMBRE - ÂGE : À PARTIR DE 3 MOIS

**ECZÉMA, PSORIASIS, BRÛLURES, CICATRICES, SCLÉRODERMIE, ACNÉ, PRURITS, URTICAIRE, MALADIE DE DARIER, ROSACÉE...**

Les Thermes de Saint-Gervais Mont Blanc sont spécialisés dans le traitement des cicatrices de brûlure et des suites d'amputation avec plus de 60 ans d'expérience. Les techniques thermales, le savoir-faire des équipes et les propriétés de l'eau thermale de Saint-Gervais Mont Blanc redonnent vie aux peaux meurtries et sont particulièrement efficaces et adaptées à l'enfant.

## CURE DERMATOLOGIQUE POST-CANCER

PÉRIODE D'OUVERTURE : JANVIER À NOVEMBRE

**3 SEMAINES POUR AGIR SUR LES EFFETS SECONDAIRES DES TRAITEMENTS CONTRE LE CANCER**

La chimiothérapie, radiothérapie et/ou chirurgie peuvent engendrer des séquelles cutanées comme des cicatrices, des sécheresses cutanées, oedèmes, pertes de mobilité, douleurs, etc.

La cure dermatologique Post-Cancer réhydrate votre peau et vos muqueuses. Elle apaise l'inflammation et la démangeaison, diminue la rugosité de la peau et assouplit les cicatrices post opératoires. Elle accélère la cicatrisation cutanée et la réduction des fibroses. On note une amélioration de la circulation veino-lymphatique. Les ongles se réparent et la repousse du cuir chevelu s'améliore.

## CURE ORL / VOIES RESPIRATOIRES

PÉRIODE D'OUVERTURE : AVRIL À SEPTEMBRE - ÂGE : À PARTIR DE 3 ANS

**ASTHME, ALLERGIES, ANGINES, OTITES, SINUSITES, POLYPOSES**

Grâce à ses vertus anti-inflammatoires et sédatives, cette eau soufrée décongestionne et cicatrise les muqueuses. Elle renforce également l'état immunitaire en complément des traitements traditionnels. Dans les mois qui suivent la cure, l'irritation et les sécrétions diminuent, les capacités respiratoires sont sensiblement améliorées, les poussées infectieuses se réduisent.

## CURE ACOUPHÈNES

CONTACTER L'ACCUEIL POUR CONNAITRE LES DATES - NON PRISE EN CHARGE

L'équipe pluridisciplinaire des Thermes, vous propose une nouvelle approche thérapeutique dans le soulagement des acouphènes. Apprenez à mieux gérer vos acouphènes : pendant 6 jours profitez d'un programme complet et personnalisé.

## CURE AMB

PÉRIODE D'OUVERTURE : AVRIL À SEPTEMBRE

**DECHAUSSEMENT, MAUVAISE HALEINE, GINGIVITES, APHTES, LICHEN PLAN, SECHERESSES BUCCALES, EFFETS SECONDAIRES DES TRAITEMENTS CONTRE LE CANCER.**

L'eau thermale va entraîner un processus de cicatrisation des muqueuses et assainir les gencives. La cure renforce le tissu de soutien de la dent pour rétablir l'équilibre bucco-dentaire. La température de l'eau, 39°C, a un effet vaso-dilatateur et les différents soins stimulent la micro-circulation et ont une action assainissante, cicatrisante et apaisante.

